

SMALO

SMARTES LERNEN IN DER LOGISTIK

Förderzeitraum: 01.09.21 – 31.08.24

www.sma-lo.de



ZIELE

In der Logistik können wir einen hohen Fachkräftebedarf beobachten sowie einen Wandel der Kompetenzanforderungen durch fortschreitende Digitalisierung und Automatisierung der Tätigkeitsfelder. Um mit den laufenden Veränderungen Schritt halten zu können, stehen Beschäftigte und Unternehmen vor der Herausforderung passende Weiterbildungsangebote zu finden.

Wir von SMALO schaffen daher ein digitales **Lern-Ökosystem**, welches eine Übersicht bietet und darüber hinaus mit Hilfe von KI-gestützten Verfahren ein **individuelles Lernen** auf der Basis **flexibler Lernpfade** ermöglicht.

ES GEHT IM PROJEKT UM DIE...

- ... aktive Vernetzung und Förderung des Austauschs zwischen Beschäftigten, Unternehmen, Weiterbildungsinstitutionen, Sozialpartnern uvm.
- ... Bündelung überregionaler Lernangebote und die Vernetzung von Lernplattformen für die Logistik und verwandte Branchen
- ... Erhöhung der Transparenz und Sichtbarkeit von Weiterbildungsangeboten in der Logistik
- ... Erhöhung der Beteiligung an berufsbezogener Weiterbildung
- ... Erprobung intelligenter Verfahren zur Gestaltung individueller und flexibler Lernpfade
- ... Erhöhung der digitalen Sicherheit und damit der Vertrauenswürdigkeit der Weiterbildungsangebote in digitalen Lernräumen

KONTAKT

**Wirtschafts- und Sozialakademie
der Arbeitnehmerkammer Bremen (wisoak)**
Dr. Gesa Friederichs-Büttner
E-Mail: g.friederichs-buettner@wisoak.de
Tel: 0421 · 4499 -773

**BALance Technology Consulting GmbH
(BALance)**
Dr. Reinhard Ahlers
E-Mail: reinhard.ahlers@bal.eu
Tel: 0421 · 33517 -44

SMALO ALS LERN-ÖKOSystem

Ein Lern-Ökosystem bringt **Elemente verschiedener Plattformen**, Anbieter und Lernformate zusammen und macht sie mit nur einem Login zugänglich. Für Lernende können so bedarfsorientierte und **individualisierte Lernpfade** gestaltet werden, die sich bspw. aus einem Kurs mit formalem Abschluss, ergänzenden Erklärvideos und regelmäßig stattfindenden Lerngruppen zusammensetzen. Auch **Beratungsstellen**, Begleitung durch Coaches o.ä. werden in die Summe der Möglichkeiten integriert.

UMSETZUNG / VISION

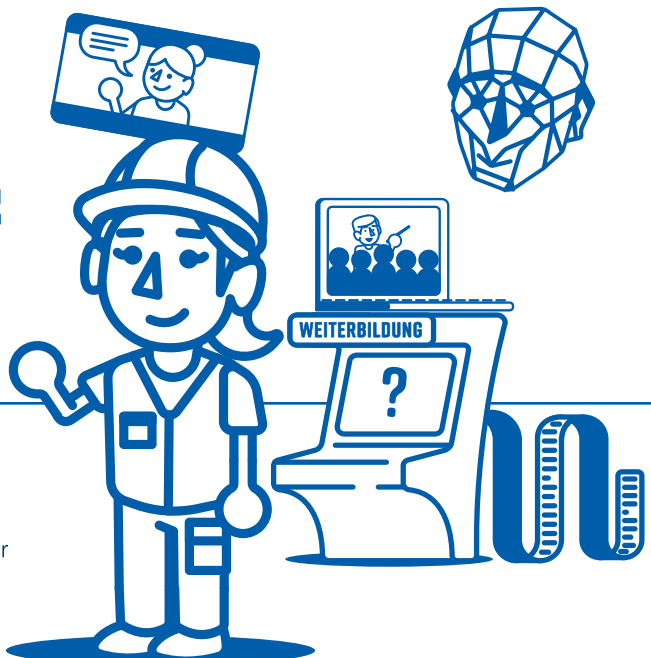
Das Lern-Ökosystem von SMALO bündelt einen **Großteil der Weiterbildungsangebote** in der Logistik. Lernende können sich zunächst in einer Art Katalog umschauen und mit Hilfe von Kategorien das Angebot durchsuchen bzw. einschränken.

Durch die Erstellung Ihres **Profils** werden Ihnen in Kürze **individuelle Lernpfade** entsprechend ihrer/seiner Interessen und Vorerfahrungen angeboten bekommen, die jede:r selbständig ergänzen bzw. anpassen kann.

Das Lern-Ökosystem von SMALO lernt mit. Je länger und intensiver mit und über die Plattform gelernt wird, desto präziser werden die Empfehlungen von SMALO an den Lernenden. Die individuellen User-Daten sind dabei jederzeit sicher verwahrt und geschützt.

VERBUNDPARTNER

Die **wisoak** übernimmt in dem Projekt die Konsortialführung und ist für die Öffentlichkeitsarbeit und die Vernetzung mit Multiplikator:innen und den assoziierten Partnern zuständig. Unterstützt wird die wisoak durch **BALance**, die das Hauptaugenmerk auf die Koordination der technischen Prozesse hat. Das **ITB** übernimmt die wissenschaftliche Begleitung und ist für die Bedarfsanalyse und Entwicklung des didaktischen Konzepts zuständig, während **ma-co** die Überführung in entsprechende Lernpfade übernimmt. Die Partner **tbnlr** und **LUB** liefern uns die wertvollen Zugänge in die Praxis der Logistik. Technisch umgesetzt wird das Lern-Ökosystem von **M.I.T.** Die Pilotierung und Evaluation des Systems verantwortet das **BIBA**, welches unter anderem Erkenntnisse aus der Forschung zur Künstlichen Intelligenz mit einbringen wird.



GEFÖRDERT VOM



Bundesministerium
für Bildung
und Forschung

bibb Bundesinstitut für
Berufsbildung