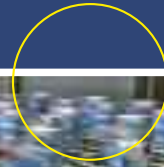
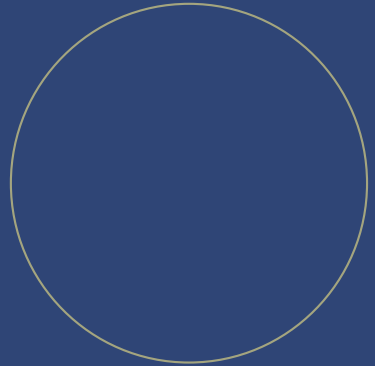
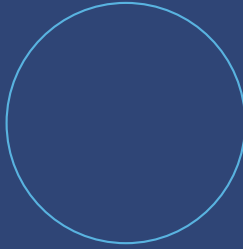


Weiterbildung

Modulares Qualifizierungssystem IT-Logistik



M i t W i s s e n w a c h s e n

IT-Logistiker IT-Logistikerin

**Ein mit Partnern aus Wirtschaft
und Hochschule entwickeltes
modulares Qualifizierungssystem
an der Schnittstelle IT/Logistik.**

- ➔ Der demographische Wandel mit seiner Tendenz zur Verknappung von Arbeitskräften macht auch vor der Logistik nicht halt. Gerade in dieser wachsenden Branche sind gut und aktuell ausgebildete Fachkräfte unverzichtbar. Mit dem berufsbegleitenden Seminar ›IT-Logistikerin/IT-Logistiker‹ gibt die wisoak eine flexible Antwort auf unterschiedlichste Qualifizierungsbedarfe in Bremen und Bremerhaven. Denn diese Fortbildung, die mit Mitteln des Europäischen Sozialfonds ESF entwickelt wurde, besteht aus drei Niveaustufen mit insgesamt 15 Modulen. Je nach Vorbildung können Beschäftigte in einer der drei Stufen einsteigen (siehe Grafik auf der nächsten Doppelseite).
- ➔ Mit der Modularisierung folgt die wisoak – ähnlich wie die Universitäten im ›Bologna-Prozess‹ – dem Prinzip, die Lernergebnisse in den Vordergrund zu stellen (›Outcome-Orientierung‹), sie vergleichbar zu machen (Standardisierung) und für eine horizontale wie vor allem vertikale Durchlässigkeit in andere Bildungsformen und -institutionen zu sorgen (›kein Abschluss ohne Anschluss‹).
- ➔ Die Hochschule Bremerhaven und die wisoak erarbeiten im Projektzeitraum gemeinsam Standards für die Sicherstellung der Durchlässigkeit zwischen der höchsten Stufe und dem Studium. Die Anrechnung der Leistungen des IT-Logistikerin/IT-Logistiker erfolgt in Form der europaweit anerkannten Leistungspunkte ECTS (European Credit Point Transfer System).



- ➔ Jedes Modul kann einzeln gebucht werden und somit kurzfristig spezielle Weiterbildungsbedarfe befriedigen. Auf der mittleren und auf der obersten Stufe führen einzelne Module zu Teilnahmescheinigungen. Durchläuft der Teilnehmer alle Module einer Niveaustufe bzw. weist entsprechende Kenntnisse nach, erwirbt er mit einem Zertifikat auch den Zutritt zur nächsten Stufe.
- ➔ Für die Teilnahme zur Basisstufe ›Fachkraft Schnelle Logistik‹ reichen Abschlüsse als Büro- und Einzelhandelskaufmann/-frau oder andere Qualifikationen ohne Logistikerfahrung. Für die mittlere Stufe ›Manager/in Operativer Logistik‹ sind Abschlüsse erforderlich wie Industriekaufmann/-frau, Kaufmann/-frau für Groß- und Außenhandel, Fachkraft für Lagerwirtschaft oder Fachinformatiker/-in. Die höchste Stufe ›IT-Logistiker/-in‹ erfordert hingegen den Kaufmann/-frau für Spedition und Logistikdienstleistung, den Fachkaufmann für Einkauf und Logistik, den/die Meister/-in für Lagerwirtschaft oder den/die Fachwirt/-in für Logistikdienstleistungen.
- ➔ Die Module auf der unteren und der mittleren Stufe umfassen je 30 Stunden, die der höchsten Stufe 90. Wer auf der höchsten Niveaustufe alle fünf Module absolviert, erwirbt den Abschluss ›IT-Logistiker/IT-Logistikerin‹.

Modulare Qualifikation zum/zur IT-Logistiker/in

Übergang zur Hochschule

IT-Logistiker/in (je Modul 90 Std.)

→ Intelligente Logistik

A 1

→ Logistisches
Prozessmanagement

A 2

→ Logistik mit IT

A 3

« HORIZONTALE DURCHLÄSSIGKEIT »

Operative/r Logistiker/in (je Modul 30 Std.)

→ Logistik-Management

B 1

→ Operative Logistik

B 2

→ Technische Logistik

B 3

« HORIZONTALE DURCHLÄSSIGKEIT »

Fachkraft für Schnelle Logistik (je Modul 30 Std.)

→ Grundlagen moderner
Logistik

C 1

→ Kommunikation
und Konfliktmanage-
ment mit Kunden

C 2

→ Steuerung
logistischer Prozesse

C 3

Begleitende fachspezifische Orientierung



→ SCM –
Supply Chain
Management
A 4

→ Warehouse
Management
A 5

→ Logistikplanung
B 4

→ Logistik-Controlling
B 5

→ Verantwortung
und Qualität in der
Logistikkette
C 4

→ Technik und
IT-Anwendungen
in TUL
C 5

| Kaufmann/frau für Spedition
und Logistikdienstleistung
| Fachkaufmann/frau
für Einkauf und Logistik
| MeisterIn für
Lagerwirtschaft
| Fachwirt/in für Logistik-
dienstleistungen

| Industriekaufmann/frau
| Kaufmann/frau für
Groß- und Außenhandel
| Fachkraft für
Lagerwirtschaft
| Fachinformatiker

| Bürokaufmann/frau
| Einzelhandelskauf-mann/frau
| andere Qualifikationen
oder Abschlüsse ohne
Logistikerfahrung

IT-Logistiker IT-Logistikerin

Modulare Qualifizierung in der Logistik

- ➔ Das modulare Konzept gibt Firmen die Möglichkeit, zielgerichtet ihre Mitarbeiter zu qualifizieren, da alle Module auch einzeln belegt werden können. Das ist für die Personalentwicklung ein klarer Vorteil. Mit den verschiedenen Zertifikaten können Mitarbeiter optimal auf neue Herausforderungen im Berufsfeld vorbereitet werden, und das Unternehmen sichert sich wichtiges Know-how. Für Mitarbeiter sind die Zertifikate wichtig, da sie damit ihre Kompetenz nachweisen für aktuelle Herausforderungen und neue Aufgaben in der Branche.
- ➔ Die Fortbildung ›IT-Logistik‹ ist offen für Mitarbeiter aller Ebenen sowie Quereinsteiger. Die IT-Logistiker werden eine wichtige Brückenfunktion zwischen IT und Logistik einnehmen.
- ➔ Im Projektzeitraum vom 1.1.2011 bis 31.12.2013 werden die Module zur Qualifizierung von Logistik-Beschäftigten als berufsbegleitende Lehrgänge mehrfach angeboten. Die hinführenden Stufen starten im 2. Halbjahr 2011. Die Module werden sowohl in Bremen als auch in Bremerhaven angeboten. Der Lehrgang zum Zertifikat ›IT-Logistikerin/IT-Logistiker‹ beginnt im Januar 2012 und dauert 12 Monate. Ein weiterer Durchgang ist für 2013 geplant.



Kooperationspartner

- ➔ **dbh logistiks IT AG** – IT-Dienstleister
- ➔ **NTB North Sea Terminal Bremerhaven GmbH GmbH & Co.**
- ➔ **Hellmann Worldwide Logistics GmbH & Co. KG**
- ➔ **BLG LOGISTICS GROUP AG & CO.KG**
- ➔ **all in one GmbH** – IT-Dienstleister
- ➔ **ITF Research GmbH** – IT-Dienstleister
- ➔ **bfw Bremen**
- ➔ **Hochschule Bremerhaven**

GEFÖRDERT DURCH DEN EUROPÄISCHEN SOZIALFONDS

Ja, ich bin an der Weiterbildung zum »IT-Logistiker / IT-Logistikerin« interessiert.
Bitte nehmen Sie mit mir Kontakt auf. Telefax 0421· 4499651

Name

Vorname

Firma

Straße

PLZ / Ort

Telefon privat / dienstlich

E-Mail

Unterschrift

Ansprechpartner

BREMEN

Helga Fleischer

Dipl.-Betriebswirtin,
Telefon 0421-4499-635,
h.fleischer@wisoak.de

Wilhelm Adt

Dipl.-Pädagoge/
Dipl.-Betriebswirt (BA),
Telefon 0421-4499-749,
w.adt@wisoak.de

BREMERHAVEN

Gabriele Wobbe-Sahm

Dr. rer. pol., Dipl.-Kaufrau,
Telefon 0471-595-25,
g.wobbe-sahm@wisoak.de

Burkhard Fischer

Dipl.-Physiker
Telefon 0471-595-10,
b.fischer@wisoak.de

www.wisoak.de

Modulare Qualifikation zum/zur IT-Logistiker/in

Übergang zur Hochschule

IT-Logistiker/in (je Modul 90 Std.)

→ Intelligente Logistik

A 1

→ Logistisches
Prozessmanagement

A 2

→ Logistik mit IT

A 3

→ SCM –
Supply Chain
Management
A 4

(HORIZONTALE DURCHLÄSSIGKEIT)

Operative/r Logistiker/in (je Modul 30 Std.)

→ Logistik-Management

B 1

→ Operative Logistik

B 2

→ Technische Logistik

B 3

→ Logistikplanung

B 4

(HORIZONTALE DURCHLÄSSIGKEIT)

Fachkraft für Schnelle Logistik (je Modul 30 Std.)

→ Grundlagen moderner
Logistik

C 1

→ Kommunikation
und Konfliktmanage-
ment mit Kunden

C 2

→ Steuerung
logistischer Prozesse

C 3

→ Verantwortung
und Qualität in der
Logistikkette

C 4

Begleitende fachspezifische Orientierung



→ Warehouse
Management

A 5

→ Logistik-Controlling

B 5

→ Technik und
IT-Anwendungen
in TUL

C 5

| Kaufmann/frau für Spedition
und Logistikdienstleistung
| Fachkaufmann/frau
für Einkauf und Logistik
| MeisterIn für
Lagerwirtschaft
| Fachwirt/in für Logistik-
dienstleistungen

| Industriekaufmann/frau
| Kaufmann/frau für
Groß- und Außenhandel
| Fachkraft für
Lagerwirtschaft
| Fachinformatiker

| Bürokaufmann/frau
| Einzelhandelskauf-mann/frau
| andere Qualifikationen
oder Abschlüsse ohne
Logistikerfahrung